



Pour diffusion immédiate

Cartier dépose sur SEDAR le rapport technique 43-101 de l'estimation des ressources de la propriété Mine Chimo et du gîte Nordeau Ouest

Faits saillants du Système Aurifère Mine Chimo ([FIGURE 1](#)) :

- La nouvelle estimation des ressources a produit :
 - ✓ **7 128 000 tonnes à une teneur moyenne de 3,14 g/t Au pour un total de 720 000 onces d'or dans la catégorie de ressources indiquées et ;**
 - ✓ **18 475 000 tonnes à une teneur moyenne de 2,75 g/t Au pour un total de 1 633 000 onces d'or dans la catégorie de ressources présumées.**

- Les travaux en cours, qui ont pour objectif d'accroître les ressources, sont les suivants:
 - ✓ Programme de forage en cours pour le **Système Aurifère Mine Chimo ([FIGURE 2](#))**, d'une dimension de 3,7 km x 1,6 km, qui inclut la récente acquisition des gîtes Nordeau Ouest et Simon Ouest;
 - ✓ Étude Économique Préliminaire 43-101 ("PEA") en cours sur les ressources combinées de la propriété Mine Chimo et du gîte Nordeau Ouest qui fourniront une flexibilité accrue pour renforcer davantage l'aspect économique du projet Mine Chimo;
 - ✓ Intégration des [résultats des essais de tri industriel](#) de Corem et Steinert US qui augmentent de 170% la teneur de la minéralisation de la propriété Mine Chimo;
 - ✓ Évaluation du potentiel des valeurs aurifères découvertes à ce jour en périphérie du Système Aurifère Mine Chimo sur une longueur de 10 km le long de la faille Larder Lake - Cadillac.

Val-d'Or, 13 octobre 2022 – Ressources Cartier Inc. (TSX-V: ECR) ("Cartier") annonce qu'elle a déposé sur SEDAR le rapport technique intitulé "NI 43-101 Technical Report and Mineral Resource Estimates for the Chimo Mine and West Nordeau Gold Deposits, Chimo Mine and East Cadillac Properties, Québec, Canada", daté du 12 octobre 2022.

Ce rapport, conforme aux normes 43-101 et réalisé par InnovExplo Inc. pour Cartier, présente les résultats de la mise à jour des estimations des ressources minérales de la propriété Mine Chimo et du gîte Nordeau Ouest; situés le long de la faille Larder Lake - Cadillac, à 45 km à l'est de Val-d'Or, Québec, Canada. Le rapport est disponible sur SEDAR et sur le site [Web de la Société](#).

L'acquisition récente du gîte Nordeau Ouest, à moins de 450 m des ressources de la propriété Mine Chimo, permet d'intégrer l'ensemble des ressources avec des caractéristiques communes dans une perspective raisonnable d'éventuelle extraction économique. La minéralisation du **Système Aurifère Mine Chimo** est constituée de 28 zones aurifères qui s'inscrivent à l'intérieur de 19 structures aurifères, elles-mêmes regroupées en 3 couloirs aurifères. Les ressources 43-101 en vigueur au 22 août 2022 pour ce système aurifère, combinant les ressources de la propriété Mine Chimo avec celles du gîte Nordeau Ouest, sont présentées ci-dessous ([FIGURE 1](#)):

Couloir Aurifère Teneur de coupure (g/t Au)	Ressources indiquées			Ressources présumées		
	Tonnes Métriques (t)	Teneur (g/t Au)	Onces Troy (oz Au)	Tonnes Métriques (t)	Teneur (g/t Au)	Onces Troy (oz Au)
Couloir Aurifère Nord (>2,0)	1 119 000	3,85	139 000	1 714 000	3,54	195 000
Couloir Aurifère Central (>1,5)	5 565 000	2,96	529 000	14 812 000	2,56	1 221 000
Couloir Aurifère Sud(>2,0)	444 000	3,61	52 000	1 949 000	3,47	217 000
Total	7 128 000	3,14	720 000	18 475 000	2,75	1 633 000

Les ressources aurifères 43-101, en vigueur au 22 août 2022, pour le gîte Nordeau Ouest sont présentées ci-dessous :

Couloir Aurifère Teneur de coupure (g/t Au)	Ressources indiquées			Ressources présumées		
	Tonnes Métriques (t)	Teneur (g/t Au)	Onces Troy (oz Au)	Tonnes Métriques (t)	Teneur (g/t Au)	Onces Troy (oz Au)
Couloir Aurifère Nord (>2,0)	-	-	-	151 000	3,50	17 000
Couloir Aurifère Central (>1,5)	512 000	2,19	36 000	3 084 000	2,60	258 000
Total	512 000	2,19	36 000	3 235 000	2,64	275 000

Les ressources aurifères 43-101, en vigueur au 22 août 2022, pour la propriété Mine Chimo sont présentées ci-dessous :

Couloir Aurifère Teneur de coupure (g/t Au)	Ressources indiquées			Ressources présumées		
	Tonnes Métriques (t)	Teneur (g/t Au)	Onces Troy (oz Au)	Tonnes Métriques (t)	Teneur (g/t Au)	Onces Troy (oz Au)
Couloir Aurifère Nord (>2,0)	1 119 000	3,85	139 000	1 563 000	3,54	178 000
Couloir Aurifère Central (>1,5)	5 053 000	3,03	493 000	11 728 000	2,55	963 000
Couloir Aurifère Sud(>2,0)	444 000	3,61	52 000	1 949 000	3,47	217 000
Total	6 616 000	3,21	684 000	15 240 000	2,77	1 358 000

Notes sur l'estimation des ressources

1. Ces ressources minérales ne sont pas des réserves minérales parce que leur viabilité économique n'a pas été démontrée. La quantité et la teneur des ressources présumées, reportées dans cette estimation des ressources minérales, est de nature incertaine et rien ne garantit qu'une partie ou que la totalité des ressources minérales présumées pourra être convertie en ressources minérales indiquées avec davantage de forage d'exploration.
2. L'estimation des ressources minérales a été réalisée selon les normes et les lignes directrices en vigueur de l'Institut Canadien des Mines, de la métallurgie et du pétrole (ICM) ainsi que de la norme canadienne 43-101 pour la publication des ressources minérales.
3. L'exigence d'une perspective raisonnable d'extraction économique éventuelle est satisfaite en ayant une largeur de modélisation minimale pour les zones minéralisées, une teneur de coupure basée sur des intrants raisonnables et un volume contraignant économique qui se prête à un scénario potentiel d'extraction souterraine pour des ressources in-situ non-diluées. Le volume contraignant a été réalisé avec le Deswik Stope Optimizer (« DSO ») en utilisant une forme minière minimale de 10 m de largeur dans l'orientation longitudinale des zones aurifères, par 10 m de hauteur et 2 m d'épaisseur variant jusqu'à un maximum de 25 m x 100 m x 15 m. L'optimisation a été effectuée en utilisant la teneur de coupure respective de chacun des couloirs aurifères pour les ressources indiquées et présumées. Les résultats du DSO ont ensuite été utilisés pour la déclaration d'estimation des ressources.
4. L'estimation des ressources est présentée pour des scénarios souterrains potentiels à une teneur de coupure de 2,0 g/t Au pour les Couloirs Aurifères Nord et Sud et de 1,5 g/t Au pour le Couloir Aurifère Central. La teneur de coupure reflète la géométrie et la largeur réelle de chacun des couloirs aurifères. La teneur de coupure a été calculée en utilisant les principaux paramètres suivants :
 - ✓ Prix de l'or de 1 612 \$ US / oz ;
 - ✓ Taux de change de 1,34 \$ US / \$ CAD par once troy ;
 - ✓ Coûts relatifs au Couloir Aurifère Central pour :
 - Le forage de définition de 3 \$ CAD / t ;
 - Le développement, minage, transport et usinage de 50,75 \$ CAD / t ;
 - La restauration environnementale de 0,75 \$ CAD / t ;
 - ✓ Coûts relatifs aux Couloirs Aurifères Nord et Sud pour :
 - Le forage de définition de 6 \$ CAD / t ;
 - Le développement, minage, transport et usinage de 75,50 \$ CAD / t ;
 - La restauration environnementale de 1,50 \$ CAD / t ;
 - ✓ Pour la propriété Mine Chimo : coût de la royauté de Triple Flag Precious Metals de 20,96 \$ CAD / once troy ;
 - ✓ Pour le gîte Nordeau Ouest : coût de la royauté de Globex Mining Enterprises Inc. de 64,80 \$ CAD / once troy ;
 - ✓ Frais généraux et administratifs de 12 \$ CAD / t.
5. Pour la propriété Mine Chimo, l'estimation a été réalisée sur 17 solides 3D correspondant aux structures constituant les Couloirs Aurifères Nord (structures : 1A, 1B, 2, 3 et 4B), Sud (structures: 6, 6B, 6C, 6P et 6P2) et Central (structures : 5B, 5B2, 5C, 5M, 5M2, 5N et 6N1) dont l'épaisseur réelle minimale est de 2,40 m et l'épaisseur moyenne est 7,42 m. Pour le gîte Nordeau Ouest, 8 structures ont été modélisées en utilisant une épaisseur réelle minimale de 2,4 m dont 5 structures pour le Couloir Aurifère Nord et 3 structures pour le Couloir Aurifère Central. Les teneurs des échantillons analysés sont utilisées lorsqu'elles sont disponibles sinon en l'absence de teneur analytique, une valeur de zéro est attribuée.
6. La valeur de densité de 2,90 g/cm³ (à 3,10 g/cm³) appuyée par des mesures, a été appliquée à toutes les structures aurifères.

7. L'estimation de la propriété Mine Chimo a été effectuée à partir d'une base de données constituée, en date du 1^{er} septembre 2020, de 3 658 forages totalisant 290 419 m forés, 18 612 mesures de déviation ainsi que 81 413 échantillons analysés pour l'or et collectés sur une longueur de carotte de 88 035 m représentant 30% de la longueur de carotte forée. Cette base de données contient 2 383 échantillons de blanc et de standard, insérés pour le QA/QC par Cartier entre le 1^{er} novembre 2016 et le 1^{er} septembre 2020. Cette base de données a été validée avant de débiter l'estimation des ressources. L'estimation a été réalisée sur 17 structures minéralisées, recoupées par 67 103 m de forage, ayant produit 8 611 intersections aurifères différentes.

L'estimation du gîte Nordeau Ouest a été effectuée à partir d'une base de données constituée, en date du 12 juillet 2022, de 154 forages totalisant 55 097 m forés, 6 873 mesures de déviation ainsi que 18 973 échantillons analysés pour l'or et collectés sur une longueur de carotte de 19 785 m représentant 36% de la longueur de carotte forée. Cette base de données contient 820 échantillons de blanc et de standard, insérés pour le QA/QC par les opérateurs précédents : Chalice Gold Mines Limited et O3 Mining Inc. entre le 11 mars 2017 et le 17 mars 2020. Cette base de données a été validée avant de débiter l'estimation des ressources. L'estimation a été réalisée sur 8 structures minéralisées, recoupées par 4 982 m de forage, ayant produit 802 intersections aurifères différentes.

8. Un plafonnement (écrêtage) des hautes teneurs a été effectué à partir des données statistiques d'analyse à chacune des structures aurifères pour des valeurs variant entre 30 g/t Au et 120 g/t Au à partir de la teneur des composites, en utilisant également la teneur du matériau adjacent ou une valeur de zéro lorsque le matériau adjacent n'a pas été analysé.
9. Les ouvertures souterraines (chantiers minés ouverts ou remblayés-cimentés, galeries, monteries et puits) ont été modélisées à partir des sections transversales et longitudinales ainsi que des plans géologiques et miniers historiques détaillés. La production souterraine historique a été soustraite de l'estimation des ressources.
10. Pour la propriété Mine Chimo, les ressources aurifères ont été estimées à l'aide du logiciel GEOVIA GEMS v.6.8.2 à partir d'analyses plafonnées et compositées, contraintes par les structures modélisées. La méthode par krigeage ordinaire a été utilisée pour interpoler un modèle de blocs (taille d'un bloc = 5,0 m x 5,0 m x 5,0 m). Pour le gîte Nordeau Ouest, les ressources aurifères ont été estimées à l'aide du logiciel Leapfrog Edge v.2021.2.5 à partir d'analyses plafonnées et compositées, contraintes par les structures modélisées. La méthode par krigeage ordinaire a été utilisée pour interpoler un modèle avec sous-blocs (taille d'un bloc parent = 5,0 m x 5,0 m x 5,0 m).
11. L'estimation des ressources minérales présentée ici est classée en ressources indiquées et présumées. La catégorie indiquée est définie par un minimum de 3 trous de forage situés dans un rayon de 25 m et la catégorie présumée est définie par un minimum de 2 trous de forage situés dans un rayon de 65 m, où il y a une continuité raisonnable de la géologie et des teneurs aurifères.
12. Once troy correspond aux tonnes métriques multipliées par la teneur (g/t) et divisé par la constante de 31,10348. Le nombre de tonne a été arrondi au millier le plus proche. Tout écart dans les totaux est dû à des effets d'arrondi. L'arrondissement est conforme aux recommandations du Règlement 43-101.
13. Les personnes qualifiées n'ont connaissance d'aucun problème lié à l'environnement, aux permis, aux titres miniers ou lié à des questions d'ordre juridique, fiscal, sociopolitique, commercial ou tout autre facteur pertinent non mentionné dans le présent communiqué, qui pourrait avoir une incidence importante sur l'estimation des ressources minérales 2022.

Le tableau de la sensibilité des teneurs de coupure sur les ressources du **Système Aurifère Mine Chimo** est présenté ci-dessous :

Teneur de coupure (g/t Au)	Couloir Aurifère Nord			Couloir Aurifère Central			Couloir Aurifère Sud		
	Tonnes Métriques (t)	Teneur (g/t Au)	Onces Troy (oz Au)	Tonnes Métriques (t)	Teneur (g/t Au)	Onces Troy (oz Au)	Tonnes Métriques (t)	Teneur (g/t Au)	Onces Troy (oz Au)
Ressources indiquées									
1,00	2 311 000	2,64	196 000	8 105 000	2,41	627 000	843 000	2,62	71 000
1,50	1 607 000	3,21	166 000	5 565 000	2,96	529 000	630 000	3,06	62 000
2,00	1 119 000	3,85	139 000	3 856 000	3,49	433 000	444 000	3,61	52 000
2,50	785 000	4,52	114 000	2 725 000	4,03	353 000	293 000	4,25	40 000
Ressources présumées									
1,00	4 583 000	2,19	323 000	23 699 000	2,06	1 572 000	4 830 000	2,24	348 000
1,50	2 714 000	2,84	248 000	14 812 000	2,56	1 221 000	2 897 000	2,91	271 000
2,00	1 714 000	3,54	195 000	9 167 000	3,07	904 000	1 949 000	3,47	217 000
2,50	1 240 000	4,01	160 000	5 966 000	3,52	675 000	1 351 000	3,96	172 000

Le tableau ci-dessus illustre la sensibilité de la présente estimation des ressources minérales à différentes teneurs de coupure pour des scénarios d'opération souterraine ayant des perspectives raisonnables d'extraction économique. Le lecteur est prié de noter que les chiffres fournis dans ce tableau ne doivent pas être interprétés comme un énoncé sur les ressources minérales. Les quantités et les teneurs estimatives rapportées à différentes teneurs de coupure sont présentées dans le seul but de démontrer la sensibilité du modèle des ressources au choix d'une teneur de coupure spécifique par couloirs aurifères.

À propos de Ressources Cartier Inc.

Ressources Cartier Inc., qui a été fondée en 2006, est une Société d'exploration basée à Val-d'Or. Les projets de l'entreprise sont tous situés au Québec, qui se classe régulièrement parmi les meilleures juridictions minières au monde. Cartier fait activement avancer le développement de son projet phare Mine Chimo. La Société dispose d'une solide position de trésorerie de 5,2M \$ et d'importants appuis corporatif et institutionnel, notamment Agnico Eagle Mines, O3 Mining et les fonds d'investissement du Québec.

Personnes qualifiées

Les renseignements de nature scientifique et technique de la Société présents dans ce communiqué, ont été rédigés et révisés par MM. Gaétan Lavallière, P. Geo., Ph. D., Vice-Président et Ronan Déroff, P. Geo., M. Sc., Géologue Sénior, Chef de projets et Géomaticien, personnes qualifiées au sens du Règlement NI 43-101. M. Lavallière a approuvé les informations contenues dans ce communiqué.

Les personnes qualifiées indépendantes de l'émetteur, responsables de l'estimation des ressources de la propriété Mine Chimo et du gîte Nordeau Ouest, au sens du Règlement 43-101, sont MM. Vincent Nadeau-Benoit, géo., Alain Carrier géo., M.Sc., et Marc R. Beauvais ing., de la firme InnovExplo Inc. MM. Nadeau-Benoit, Carrier et Beauvais déclarent qu'ils ont lu ce communiqué et que les informations scientifique et technique relatives à l'estimation des ressources, qui y sont présentées, sont conformes.

À propos de InnovExplo Inc.

InnovExplo Inc. est une firme de consultant offrant des services en exploration minière, en géologie minière, en ressources minérales, en génie minier, en environnement et en développement durable. Depuis sa fondation en 2003, InnovExplo Inc. a travaillé sur 450 mandats différents pour 170 compagnies d'exploration minières juniors et compagnies productrices. La firme a produit plus de 300 rapports géologiques ou d'ingénierie pour des projets touchant la presque totalité des sphères d'activité d'un projet minier, de l'exploration jusqu'à l'opération incluant principalement la rédaction de rapports techniques conformes au Règlement 43-101.

- 30 -

Pour plus d'information, contacter:

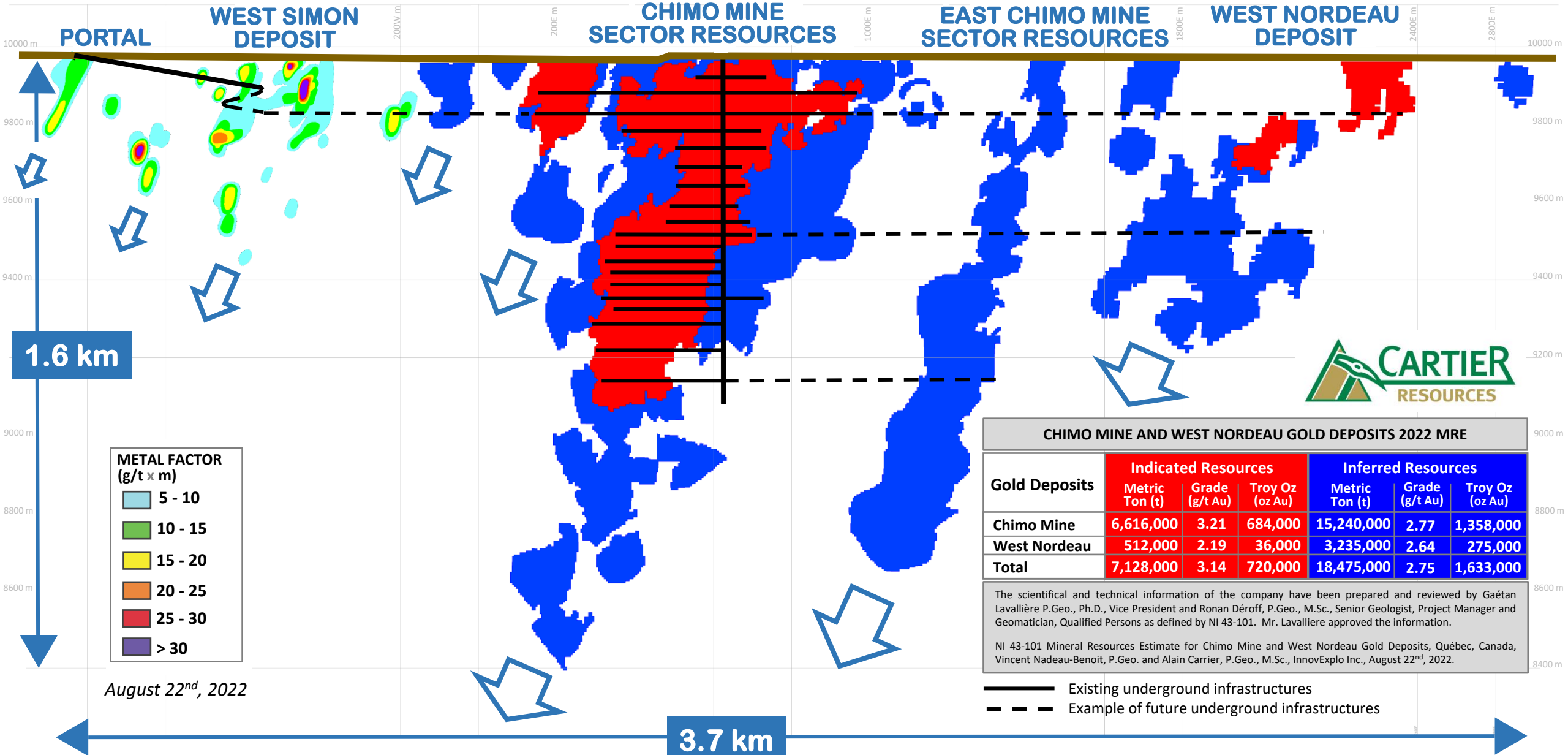
Philippe Cloutier, P. Geo.
Président et Chef de la direction
Téléphone: 819-856-0512
philippe.cloutier@ressourcescartier.com
www.ressourcescartier.com

La Bourse de croissance TSX et son fournisseur de services de réglementation n'assument aucune responsabilité quant à la pertinence ou à l'exactitude du présent communiqué de presse.

WEST

EAST

CHIMO MINE GOLD SYSTEM LONGITUDINAL COMPOSITE SECTION



CHIMO MINE AND WEST NORDEAU GOLD DEPOSITS 2022 MRE

Gold Deposits	Indicated Resources			Inferred Resources		
	Metric Ton (t)	Grade (g/t Au)	Troy Oz (oz Au)	Metric Ton (t)	Grade (g/t Au)	Troy Oz (oz Au)
Chimo Mine	6,616,000	3.21	684,000	15,240,000	2.77	1,358,000
West Nordeau	512,000	2.19	36,000	3,235,000	2.64	275,000
Total	7,128,000	3.14	720,000	18,475,000	2.75	1,633,000

The scientific and technical information of the company have been prepared and reviewed by Gaétan Lavallière P.Geo., Ph.D., Vice President and Ronan Déroff, P.Geo., M.Sc., Senior Geologist, Project Manager and Geomatician, Qualified Persons as defined by NI 43-101. Mr. Lavallière approved the information.

NI 43-101 Mineral Resources Estimate for Chimo Mine and West Nordeau Gold Deposits, Québec, Canada, Vincent Nadeau-Benoit, P.Geo. and Alain Carrier, P.Geo., M.Sc., InnovExplo Inc., August 22nd, 2022.

— Existing underground infrastructures
 - - - Example of future underground infrastructures



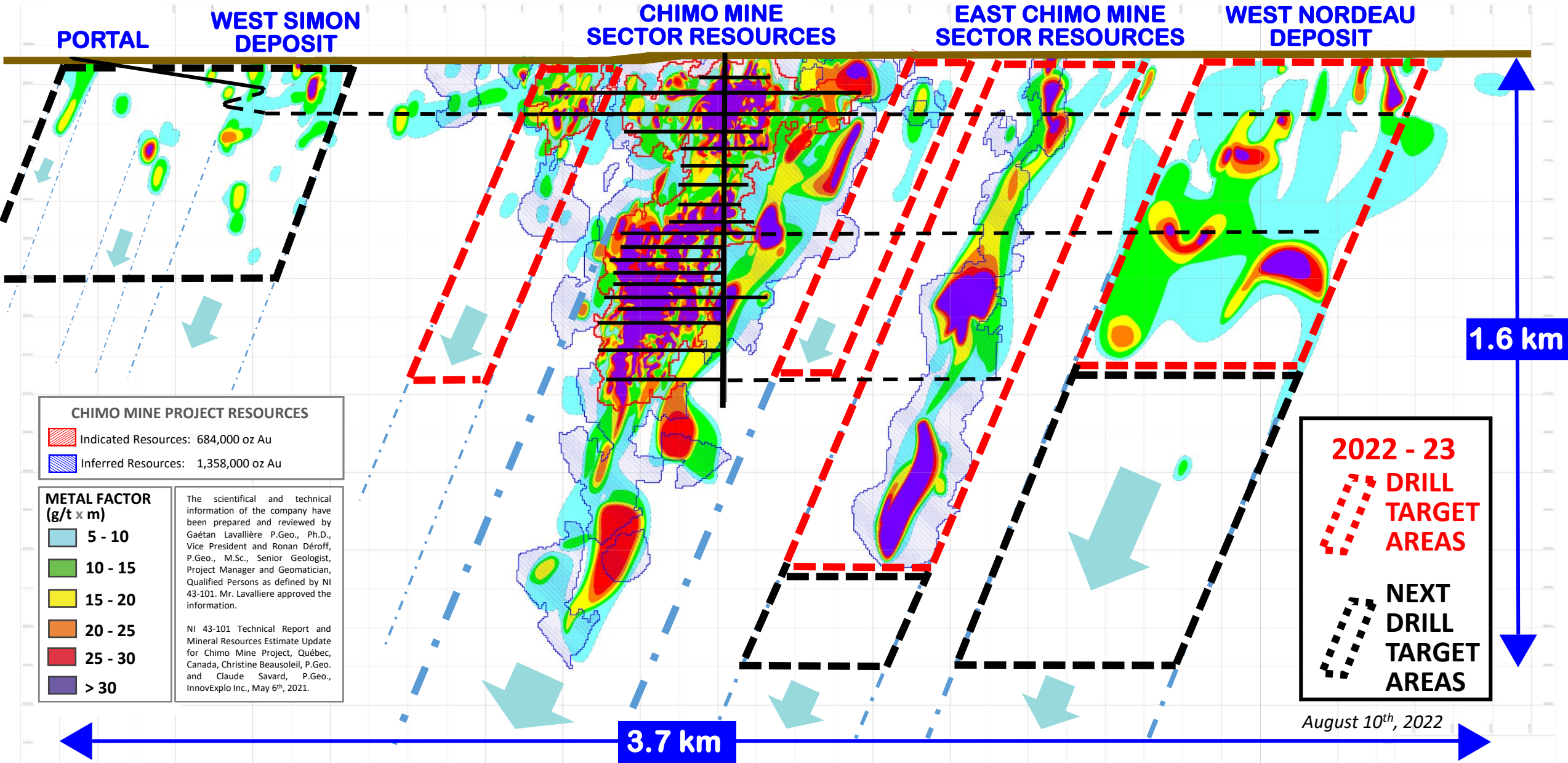
August 22nd, 2022

WEST

EAST

CHIMO MINE GOLD SYSTEM

LONGITUDINAL COMPOSITE SECTION



PORTAL

WEST SIMON DEPOSIT

CHIMO MINE SECTOR RESOURCES

EAST CHIMO MINE SECTOR RESOURCES

WEST NORDEAU DEPOSIT

CHIMO MINE PROJECT RESOURCES

- Indicated Resources: 684,000 oz Au
- Inferred Resources: 1,358,000 oz Au

METAL FACTOR (g/t x m)

- 5 - 10
- 10 - 15
- 15 - 20
- 20 - 25
- 25 - 30
- > 30

The scientific and technical information of the company have been prepared and reviewed by Gaétan Lavallière P.Geo., Ph.D., Vice President and Ronan Déroff, P.Geo., M.Sc., Senior Geologist, Project Manager and Geomatician, Qualified Persons as defined by NI 43-101. Mr. Lavallière approved the information.

NI 43-101 Technical Report and Mineral Resources Estimate Update for Chimo Mine Project, Québec, Canada, Christine Beausoleil, P.Geo. and Claude Savard, P.Geo., InnovExplo Inc., May 6th, 2021.

2022 - 23 DRILL TARGET AREAS

NEXT DRILL TARGET AREAS

1.6 km

3.7 km

August 10th, 2022